



Jipań ikijen ejmour in ñi ñan armij ro im ewor aikuj aōrok ippeir.



Armij ro ewor aikuj aōrok ippeir jen wot juon abań ilo enbwinnin, takto, edreklak ak ilo kalmenlakjen rej ion abań ko ñan komman bwe en eman ejmour in lońii eo aer.

Kelet juon jikin takto eo am ewor katak im training eo ejimwe ie. Ilo an jet takto in ñi komman jipań ñan rinańinmej ro ewor aikuj aōrok ippeir, jet takto in ñi rej lomnak wot kin tobar aikuj ko rinańinmej rein relukkun aikuj i. Schedule i juon loe lak in kamelmel kin ejelok uno ñan jipań melele kin opij eo an jikin takto in ñi im ñan jikin test mokta jen juon appointment.

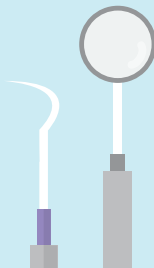


Lukkun pellok ippen takto in ñi eo am kin jabdrewot abań ko. Takto in ñi eo am emaroń in lewaj naan in rōjań im un ñan juon ejmour in lońii eo emanlak.



Kwalok juon ejmour-lońiim ilo am mońa ak diet! Mońa fruit ak leen wōjke im vegetable ko ak leen atke, jelele ko edriik kūrrij ie, dairy ko obrak kin calcium āinwōt milk im jiiij, im aiboj me ewor fluoride ie.

Mak in ñi elap an ekka ippen jot armij ro ewor aikuj aōrok ippeir. **Aōrok bwe kwon kememej aolep raan in būraj im arar e ñiim ak floss.**



Lale bwe kwon loe lak takto in ñi eo aolep ien. Jet armoj remaroń in aikuj elaplak karreo ekkar ñan waween ejmour in lońii eo an.

Kwar ke jela? Delta Dental ej lelak elaplak karreo ñan ro ewor nańinmej in ñad ippier.

Jikin: www.nidcr.nih.gov/health-info/developmental-disabilities/more-info